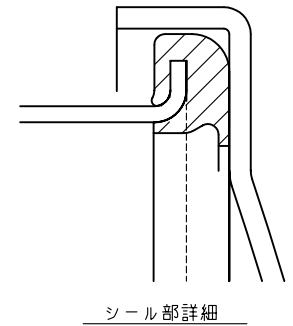
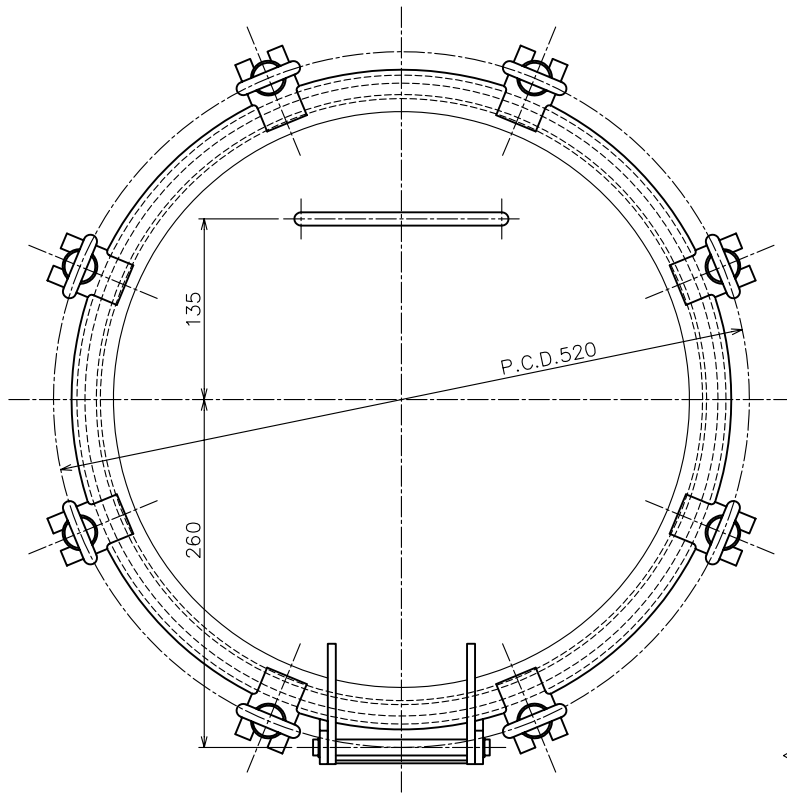
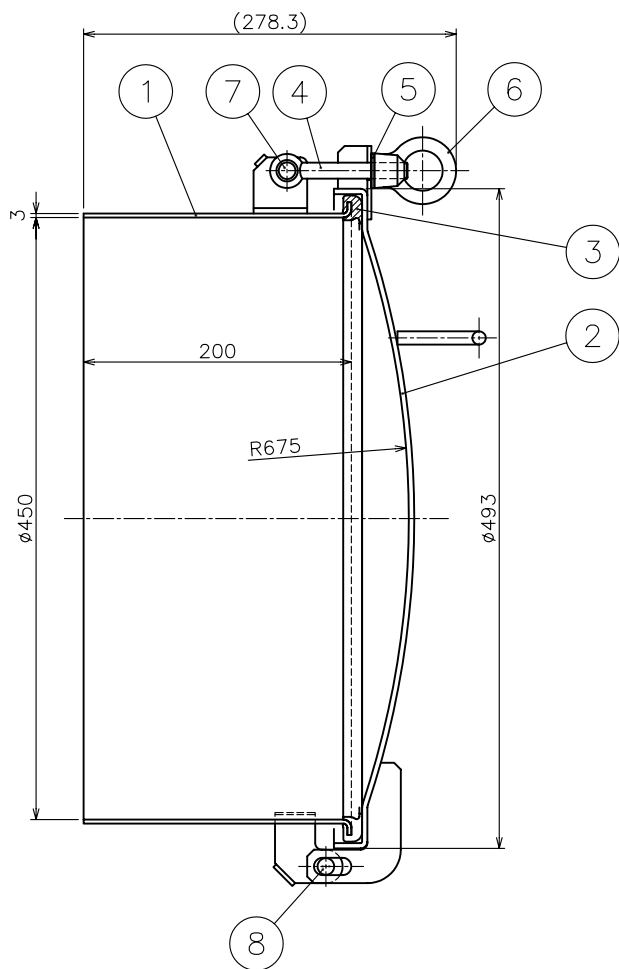


REV. 訂正記号	NOTE 記 事	DATE 年月日	CHK. 担当	APP. 承認
△				
△				



- <注 記>
1. 最高使用圧力 : 0.148 MPa (1.5kgf/cm²)
 2. 使用温度 : -30℃ ~ +150℃ (ラバー使用温度)
 3. 重量 ≒ 19Kg

改良のため細部形状など、予告なしに変更する場合があります。ご了承ください。

8	ヒンジボルト	購SUS	1		PARTS NO. 部 番	PARTS NAME 名 称	MATERIAL 材 質	QUAN. 数 量	REMARKS 備 考
7	ボルトピン	購SUS	8		USER				3RD ANGLE P. UNIT
6	アイナット	SUS304	8		納入先				mm
5	平座金	購SUS	8		TITLE 名 称	マンホール組立図(φ450)			SCALE 尺度
4	スイングボルト	SUS304	8		APP. 承認	CHK. 検図	DRAWING NO. 図面番号	REV.	
3	パッキン	シリコン	1				NK-SMR-P450		
2	フタ板	SUS304	1		CHK. 担当	DWG. 製図 KADO			
1	胴板	SUS304	1			2005.3.4			
PARTS NO. 部 番	PARTS NAME 名 称	MATERIAL 材 質	QUAN. 数 量	REMARKS 備 考					

日本鏡板工業株式会社
NIPPON KYOHAN KOGYO CO.,LTD.