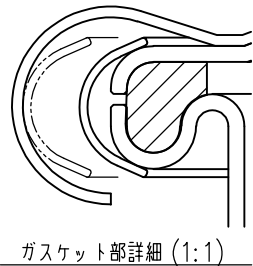
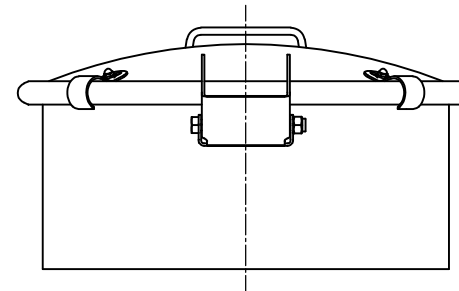
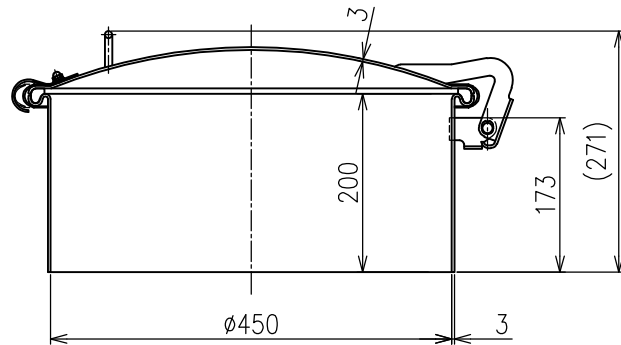
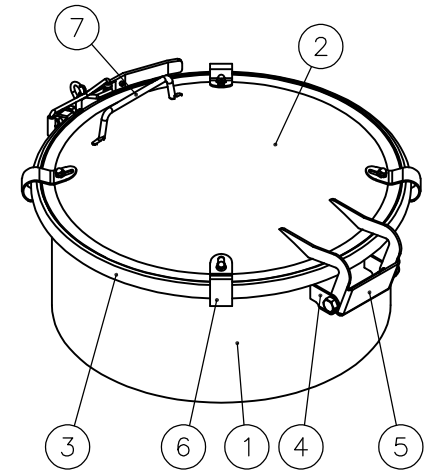
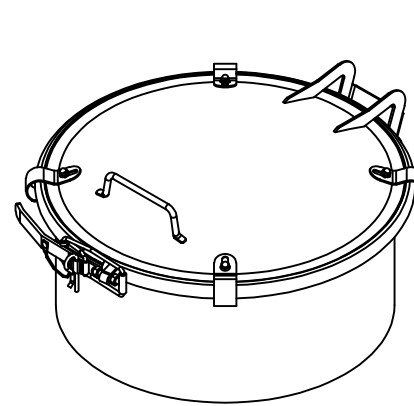
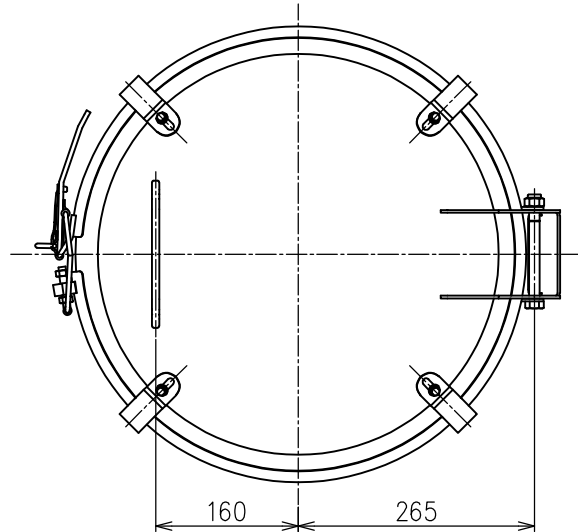


| REV. 訂正記号 | NOTE 記 事 | DATE 年月日 | CHK. 担当 | APP. 承認 |
|--------------|----------------|-------------|------------|------------|
| △ | 重量変更、注記追加、板厚追加 | 2021.4.26 | MIGIWA | 高坂 |
| △ | | | | |




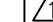

ガスケット部詳細 (1:1)



< 注記 >

1. 使用圧力：無圧
2. 使用温度：-30℃～+150℃(シリコン使用温度)
3. 全重量 ≒ 15.0 kg、蓋重量 ≒ 7.0 kg

改良のため細部形状など、予告なしに変更する場合があります。ご了承ください。

| | | | | | | | | | | | |
|------------------|-------------------|-----------------|--------------|----------------|------------------|-------------------|----------------------------------------------------------------------------------------------------------------------------------|--------------|---------------------------------------------------------------------------------------|------|---------------------------------------------------------------------------------------|
| 8 | ガスケット | シリコン | 1 | ナチュラル白 | PARTS NO. 部 番 | PARTS NAME 名 称 | MATERIAL 材 質 | QUAN. 数 量 | REMARKS 備 考 | | |
| 7 | 取っ手 | SUS304 | 1 | | USER | | | | 3RD ANGLE P. | UNIT | |
| 6 | 締付リング受 | SUS304 | 4 | | 納入先 | | | |  | mm | |
| 5 | フタ部 ヒンジ | SUS304 | 1 | | TITLE 名 称 | マンホール組立図(φ450) | | | SCALE 尺度 1:6 | | |
| 4 | 胴部 ヒンジブラケット | SUS304 | 1 | | APP. 承認 | CHK. 検図 | DRAWING NO. 図面番号 | | | | REV. |
| 3 | 締付リング | SUS304 | 1 | | | --- | NK-SMR-F450 | | | |  |
| 2 | フタ板 | SUS304 | 1 | | CHK. 担当 | DWG. 製図 KADO |  日本鏡板工業株式会社 NIPPON KYOHAN KOGYO CO.,LTD. | | | | |
| 1 | 胴板 | SUS304 | 1 | | | 2005.3.7 | | | | | |
| PARTS NO. 部 番 | PARTS NAME 名 称 | MATERIAL 材 質 | QUAN. 数 量 | REMARKS 備 考 | | | | | | | |