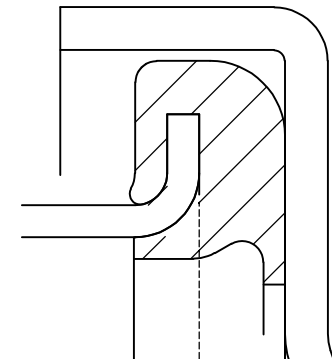
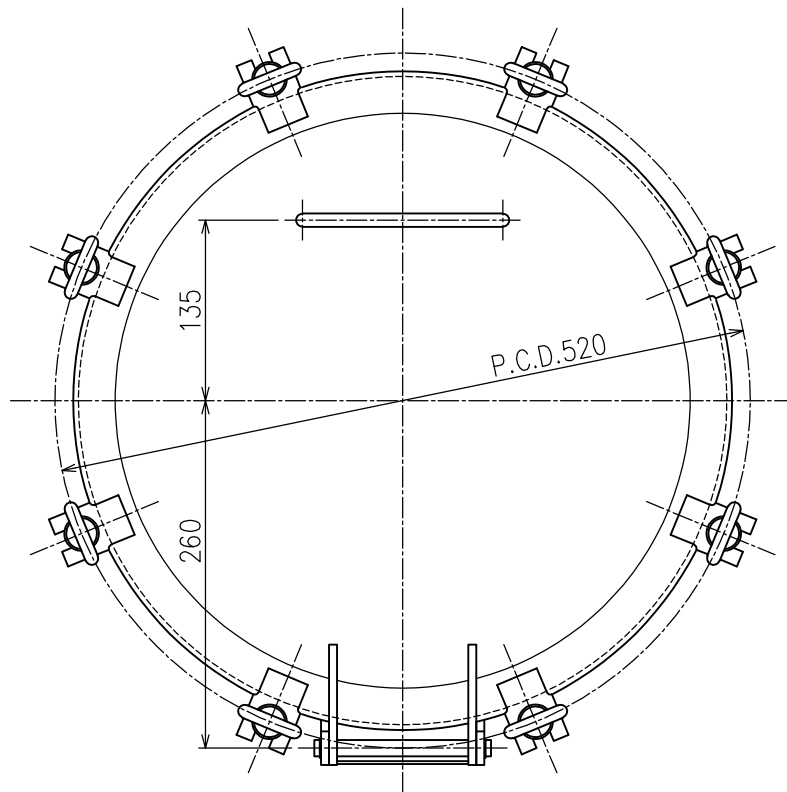
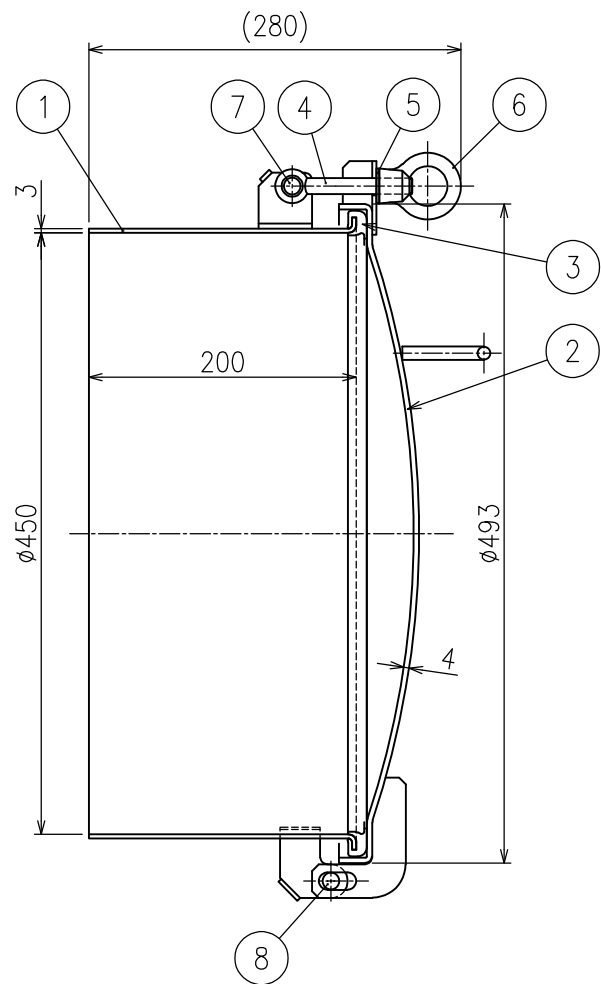


REV. 訂正記号	NOTE 記 事	DATE 年月日	CHK. 担当	APP. 承認
△	重量追加、注記追加、材質名変更、板厚追加	2021.4.26	MIGIWA	高坂
△	パッキン名称変更	2022.8.30	MIGIWA	高坂



シール部詳細 (2:1)

< 注記 >

1. 使用圧力: 0.148 Mpa
2. 使用温度: -30℃~+150℃(シリコ使用温度)
3. 全重量 ≒ 19.5 kg、蓋重量 ≒ 8.5 kg

ガスケットオプション

- ・シリコ(ナチュラル白): 使用温度 -30℃~+150℃
- ・耐熱シリコ(弁柄色): 使用温度 -30℃~+150℃
- ・EPDM(黒): 使用温度 -40℃~+120℃
- ・フッ素FEP(白): 使用温度 -10℃~+200℃

改良のため細部形状など、予告なしに変更する場合があります。ご了承ください。

8	ヒンジボルト	SUS304	1		PARTS NO.	PARTS NAME	MATERIAL	QUAN.	REMARKS
7	ボルトピン	SUS304	8		部 番	名 称	材 質	数 量	備 考
6	アイナット	SUS304	8		USER				3RD ANGLE P. UNIT
5	平座金	SUS304	8		納入先				mm
4	スイングボルト	SUS304	8		TITLE	マンホール組立図(ø450)			SCALE 尺度
3	ガスケット	シリコ	1	オプション選択	名 称				1:4
2	フタ板	SUS304	1		APP. 承認	CHK. 検図	DRAWING NO. 図面番号		
1	胴板	SUS304	1				NK-SMR-P450		
PARTS NO.	PARTS NAME	MATERIAL	QUAN.	REMARKS	CHK. 担当	DWG. 製図	日本鏡板工業株式会社 NIPPON KYOHAN KOGYO CO.,LTD.		
部 番	名 称	材 質	数 量	備 考		2005.3.4			