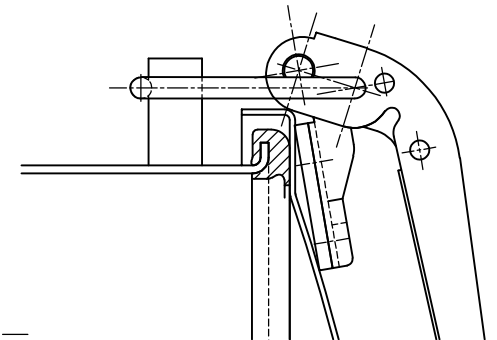
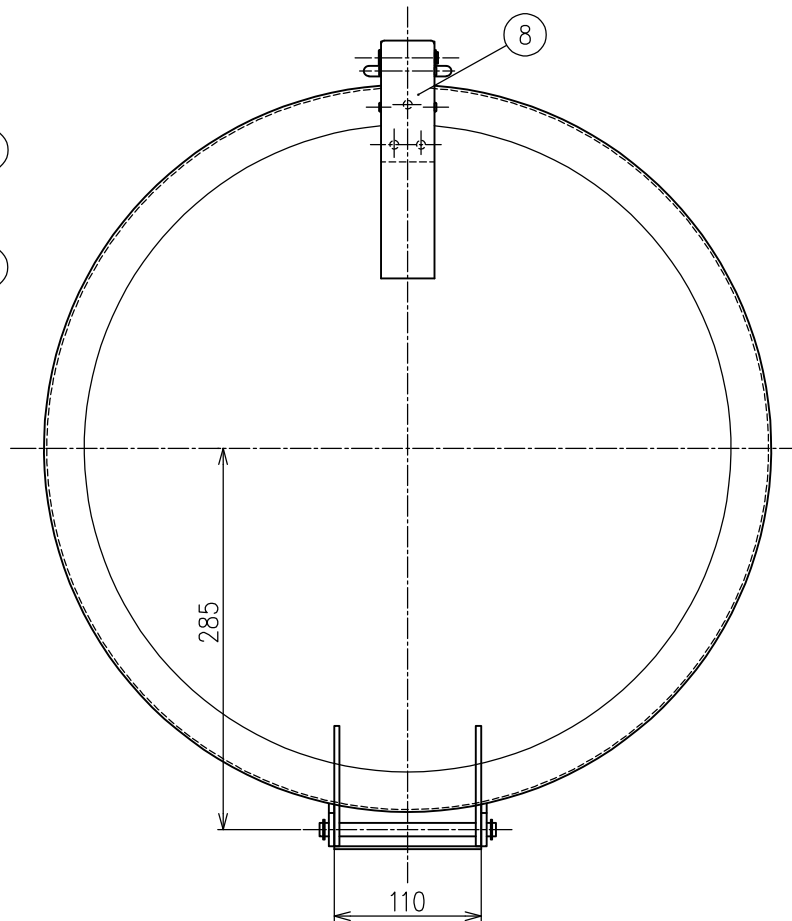
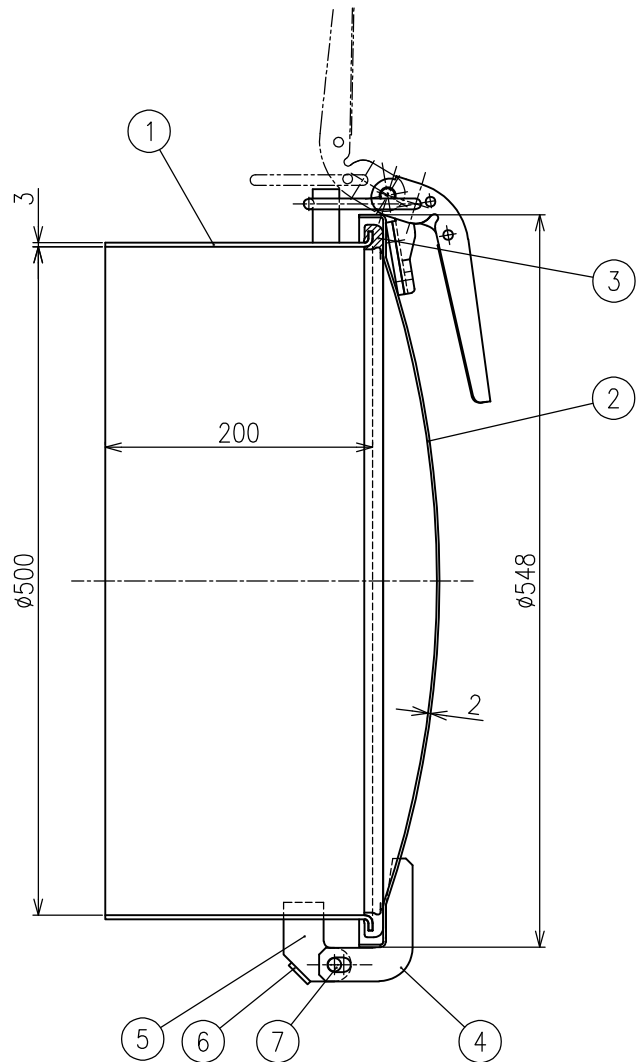


REV. 訂正記号	NOTE 記 事	DATE 年月日	CHK. 担当	APP. 承認
△	重量追加、注記追加、材質名変更	2021.3.15	MIGIWA	高坂
△				



ガスケット部詳細 (1:2)

< 注記 >

1. 使用圧力：無圧
2. 使用温度：-30℃～+150℃(シリコ使用温度)
3. 全重量 ≒ 14.0 kg、蓋重量 ≒ 5.0 kg

ガスケットオプション

- ・シリコ(ナチュラル白)：使用温度 -30℃～+150℃
- ・耐ｽﾏｰﾙシリコ(弁柄色)：使用温度 -30℃～+150℃
- ・耐ｽﾏｰﾙEPDM(黒)：使用温度 -40℃～+120℃
- ・ﾌﾛｰﾍﾞﾙEPDM(白)：使用温度 -10℃～+200℃

改良のため細部形状など、予告なしに変更する場合があります。ご了承ください。

8	キャッチクリップ	SUS304	1	C-1367-B-2 (タキゲン)
7	ヒンジボルト	SUS304	1	
6	ストッパー	SUS304	1	
5	フタ部ヒンジ	SUS304	2	
4	胴部ヒンジブラケット	SUS304	2	
3	ガスケット	シリコ△	1	オプション選択
2	フタ板	SUS304	1	
1	胴板	SUS304	1	
PARTS NO. 部 番	PARTS NAME 名 称	MATERIAL 材 質	QUAN. 数 量	REMARKS 備 考

PARTS NO. 部 番	PARTS NAME 名 称	MATERIAL 材 質	QUAN. 数 量	REMARKS 備 考
USER				3RD ANGLE P. UNIT mm
納入先				SCALE 尺度 1:4
TITLE 名 称	マンホール組立図(φ500)			REV.
APP. 承認	CHK. 検図 田村 2017.1.31	DRAWING NO. 図面番号		
REQ.依頼	DWG. 製図 KADO 2017.1.30	NK-SMR-MT500		
2017.1.30	2017.1.30	 日本鏡板工業株式会社 NIPPON KYOHAN KOGYO CO.,LTD.		