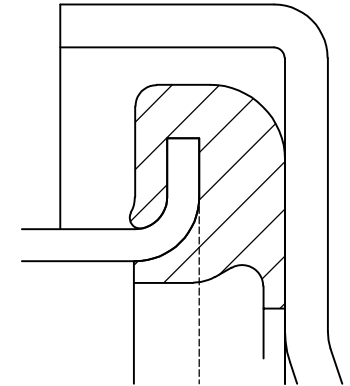
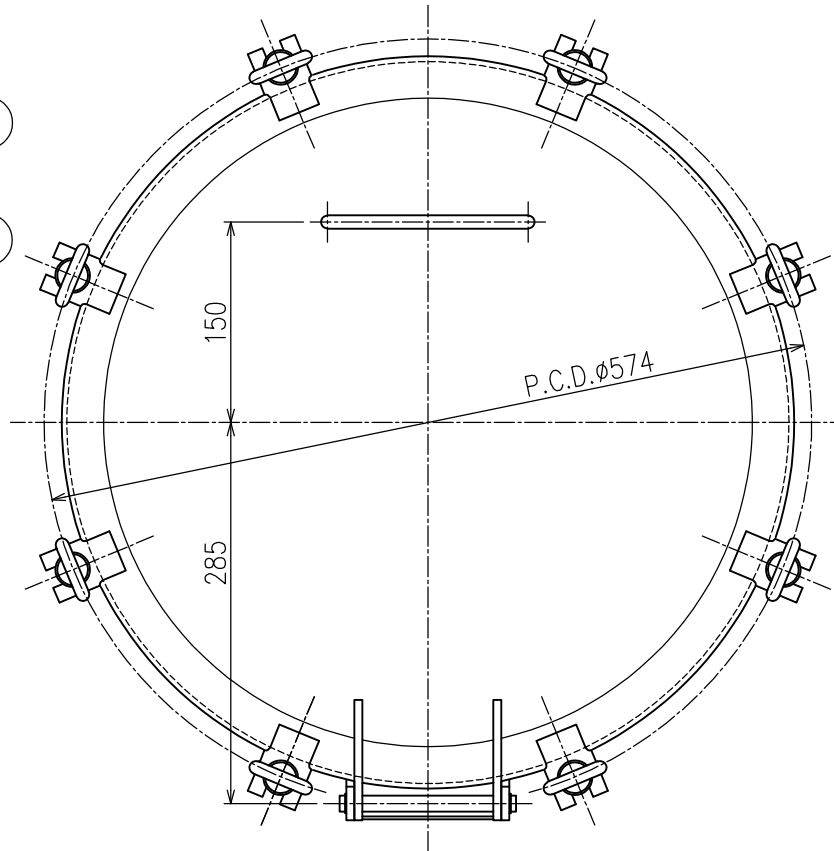
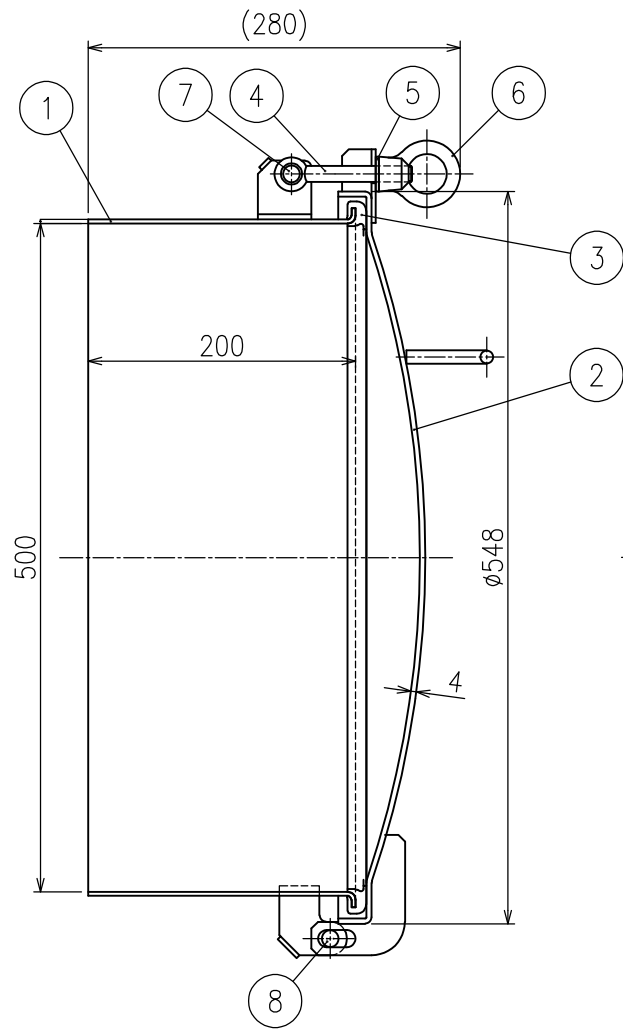


REV. 訂正記号	NOTE 記 事	DATE 年月日	CHK. 担当	APP. 承認
△	重量追加、注記追加、材質名変更、板厚追加	2021.4.26	MIGIWA	高坂
△	パッキン名称変更	2022.8.30	MIGIWA	高坂



シール部詳細 (2:1)

- < 注記 >
- 使用圧力: 0.148 Mpa
 - 使用温度: -30℃~+150℃(シリコ使用温度)
 - 全重量 ≒ 21.0 kg、蓋重量 ≒ 9.5 kg

ガスケットオプション

- シリコ(ナチュラル白): 使用温度 -30℃~+150℃
- 耐熱シリコ(弁柄色): 使用温度 -30℃~+150℃
- EPDM(黒): 使用温度 -40℃~+120℃
- フッ素FEP(白): 使用温度 -10℃~+200℃

改良のため細部形状など、予告なしに変更する場合があります。ご了承ください。

8	ヒンジボルト	SUS304	1	
7	ボルトピン	SUS304	8	
6	アイナット	SUS304	8	
5	平座金	SUS304	8	
4	スイングボルト	SUS304	8	
3	ガスケット	シリコ△	1	オプション選択
2	フタ板	SUS304	1	
1	胴板	SUS304	1	
PARTS NO. 部 番	PARTS NAME 名 称	MATERIAL 材 質	QUAN. 数 量	REMARKS 備 考

PARTS NO. 部 番	PARTS NAME 名 称	MATERIAL 材 質	QUAN. 数 量	REMARKS 備 考
USER				3RD ANGLE P. UNIT
納入先				mm
TITLE 名 称	マンホール組立図(φ500)			SCALE 尺度 1:4
APP. 承認	CHK. 検図	DRAWING NO. 図面番号		
		NK-SMR-P500		
CHK. 担当	DWG. 製図 KADO 2005.3.4	日本鏡板工業株式会社 NIPPON KYOHAN KOGYO CO.,LTD.		