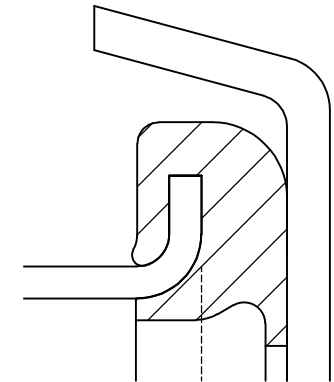
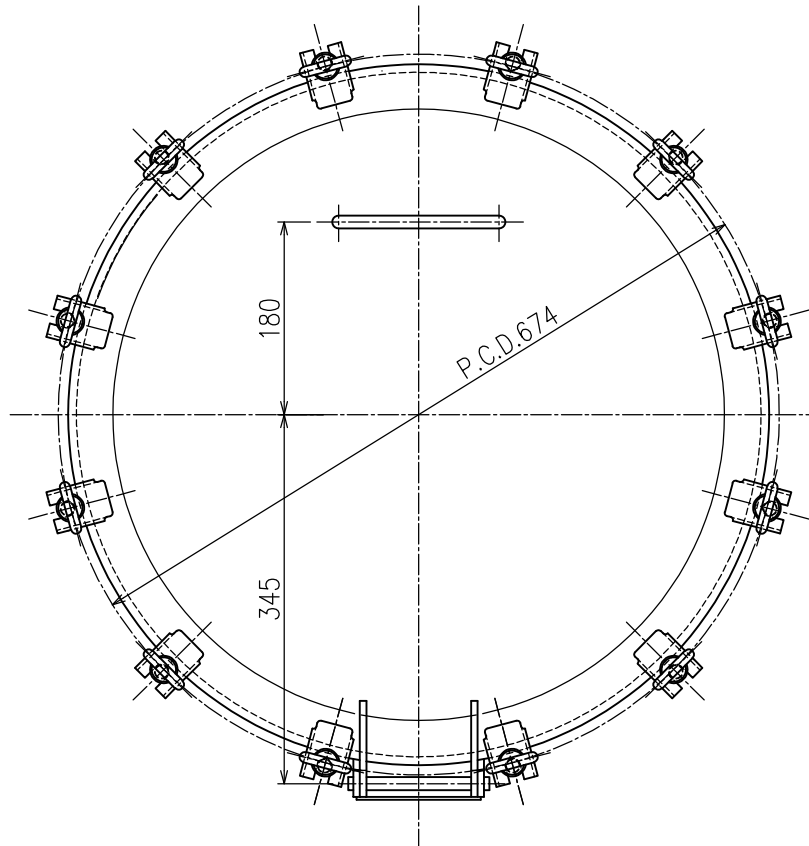
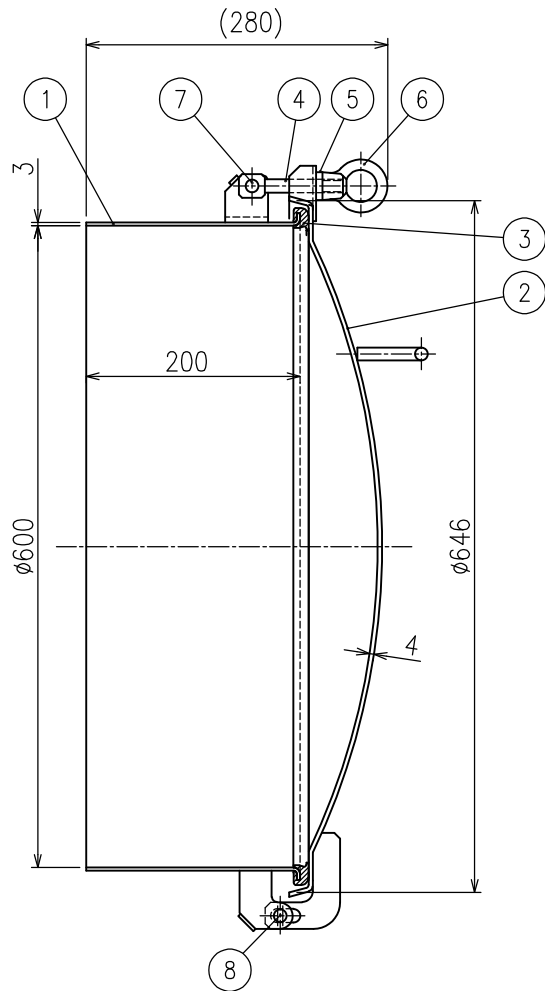


REV. 訂正記号	NOTE 記 事	DATE 年月日	CHK. 担当	APP. 承認
△	重量追加、注記追加、材質名変更、板厚追加	2021.4.26	MIGIWA	高坂
△	パッキン名称変更	2022.8.30	MIGIWA	高坂



シール部詳細 (2:1)

< 注記 >

1. 使用圧力: 0.148 Mpa
2. 使用温度: -30℃~+150℃(シリコ使用温度)
3. 全重量 ≒ 27.5 kg、蓋重量 ≒ 12.5 kg

ガスケットオプション

- ・シリコ(ナチュラル白): 使用温度 -30℃~+150℃
- ・耐熱シリコ(弁柄色): 使用温度 -30℃~+150℃
- ・EPDM(黒): 使用温度 -40℃~+120℃
- ・フッ素FEP(白): 使用温度 -10℃~+200℃

改良のため細部形状など、予告なしに変更する場合があります。ご了承ください。

8	ヒンジボルト	SUS304	1	
7	ボルトピン	SUS304	12	
6	アイナット	SUS304	12	
5	平座金	SUS304	12	
4	スイングボルト	SUS304	12	
3	ガスケット	シリコ△	1	オプション選択
2	フタ板	SUS304	1	
1	胴板	SUS304	1	
PARTS NO. 部 番	PARTS NAME 名 称	MATERIAL 材 質	QUAN. 数 量	REMARKS 備 考

PARTS NO. 部 番	PARTS NAME 名 称	MATERIAL 材 質	QUAN. 数 量	REMARKS 備 考
USER				3RD ANGLE P. UNIT
納入先				mm
TITLE 名 称	マンホール組立図(φ600)			SCALE 尺度 1:5
APP. 承認	CHK. 検図	DRAWING NO. 図面番号		
		NK-SMR-P600		
CHK. 担当	DWG. 製図 KADO 2005.3.4	日本鏡板工業株式会社 NIPPON KYOHAN KOGYO CO.,LTD.		