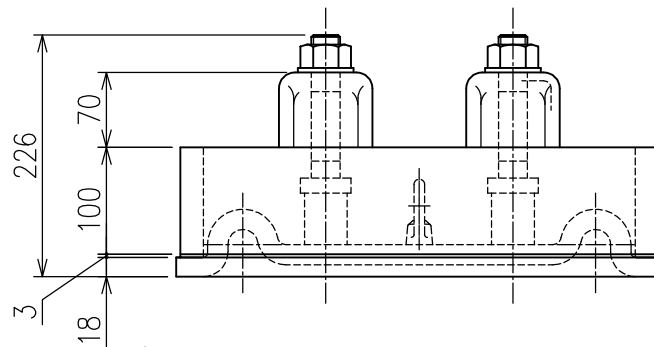
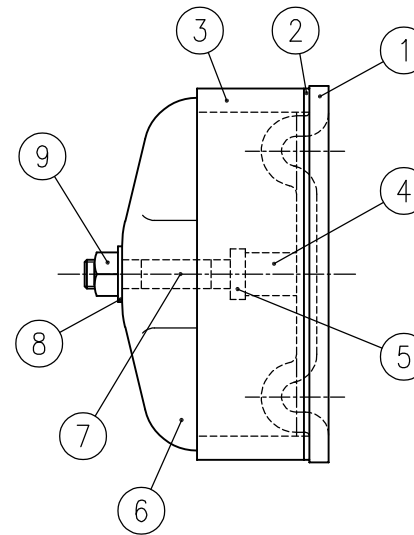
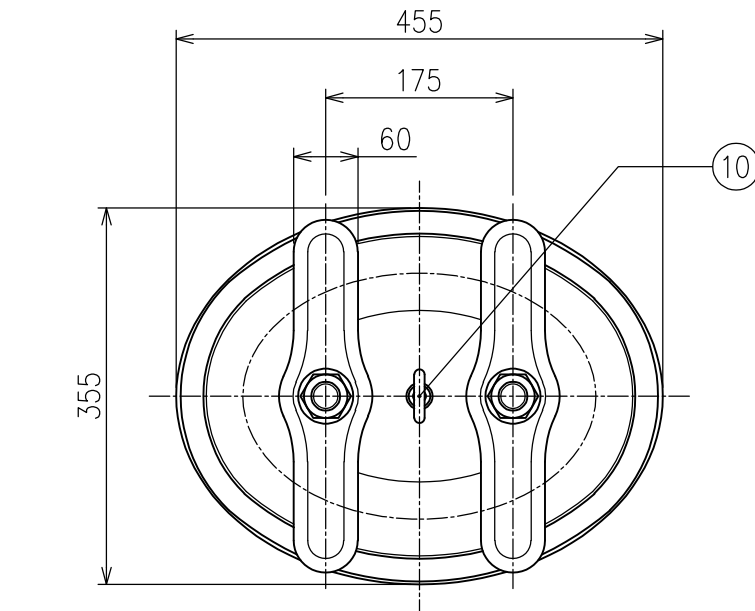


REV. 訂正記号	NOTE 記 事	DATE 年月日	CHK. 担当	APP. 承認
△	部品欄追加、注記追加、寸法修正、部品番号追加	2021.4.12	MIGIWA	高坂
△				



< 注記 >

1. 使用圧力：1.1 MPa
2. 使用温度：300℃Max
3. 全重量 ≒ 50.0 kg、蓋重量 ≒ 24.0 kg
4. 出荷時は緩衝材(ネオプレン)を使用しています。

改良のため細部形状など、予告なしに変更する場合があります。ご了承ください。

10	カバー吊り金具	SS400	1	
9	締付けナット	SS400	2	
8	ワッシャー	SS400	2	
7	スタッドボルト	SS400	2	M27
6	クロスバー	SS400	2	t9
5	ロックナット	SS400	2	
4	スタッドボルト座	SS400	2	
3	マンホールリング	STPG370	1	
2	ガスケット	ネオプレン	1	別途打合せ
1	マンホールカバー	SS400	1	
PARTS NO. 部 番	PARTS NAME 名 称	MATERIAL 材 質	QUAN. 数 量	REMARKS 備 考

PARTS NO. 部 番	PARTS NAME 名 称	MATERIAL 材 質	QUAN. 数 量	REMARKS 備 考
USER				3RD ANGLE P. UNIT mm
納入先				SCALE 尺度 1:6
TITLE 名 称	マンホール組立図			
APP. 承認	CHK. 検図	DRAWING NO. 図面番号		REV.
		NK-LM1_SS400		△
CHK. 担当	DWG. 製図 KADO 2005.3.7	 <b>日本鏡板工業株式会社</b> NIPPON KYOHAN KOGYO CO.,LTD.		